

介護職員初任者研修のご案内

☆全課程通信コース！通学はたった1日のみ☆

コース	自宅学習期間	通学日(補講日)	申込〆切
①	令和6年12月2日(月)～令和7年1月17日(金)	令和7年1月25日(土)	R6年11月11日(月)
②	令和7年1月6日(月)～令和7年2月13日(木)	令和7年2月22日(土)	R6年12月10日(火)
③	令和7年2月3日(月)～令和7年3月13日(木)	令和7年3月22日(土)	R7年1月10日(金)

- ◇定員各10名(※最小開講人数3名未満の時は不開講になる場合があります。)
- ◇自宅学習期間終了後1日(8時間)のみ通学(対面補講)あり
- ◇会場：emu academy金沢校
- ◇受講料：89,000円(テキスト代含む)(税込)

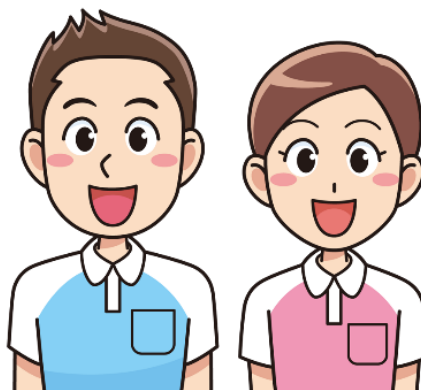
全過程通信コースについて

本講座は全課程を通信で行います。開講からテキストや動画などご自宅で勉強し、決められた課題の提出期限までに、各通信課題と修了評価テストをご自身で解き、郵送で提出いただきます。(インターネット等ではなく、用紙での提出となります。)

終了後の対面補講について

全過程終了後合格された方には、本校で開催する対面補講演習1日(約8時間)を受講いただき、初任者研修修了証の交付となります。(対面補講の費用はかかりません)補講日については開講書類と合わせてご案内致します。また、研修修了後、勤務する事業所のOJT等を実施いただく必要がございます。

本研修は新型コロナウイルス感染症影響下限りの臨時的な取扱いとして全課程通信で行います。本取扱い廃止後も引き続き訪問介護員としての業務に従事することを希望される方や実務者研修等での修了認定(科目免除)を受けることを希望される方は、スクーリング形式での補講を受講いただくとともに、業務への従事開始に伴い、事業所が行うOJT等を受けていただく必要がございますのでご注意ください。



【お問合せ先】 emu academy 金沢校

Tel 076-214-6755 Fax 076-287-6693 (平日9:00～17:00)

〒921-8151 金沢市窪7丁目364-506 <https://emu-consulting.com>