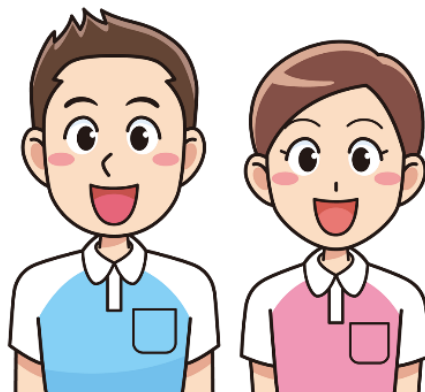


# 介護職員初任者研修受講生募集！

## ☆☆全課程通信コースのご案内☆☆

- ◇受講期間：令和5年10月10日(火)～令和5年11月9日(木)  
修了後+8時間(スクーリング補講あり)
- ◇受講科名：介護職員初任者研修(全課程通信コース)
- ◇受講資格：介護の分野に興研修味を持ち、意欲のある方
- ◇定員：10名
- ◇申込期間：令和5年9月26日迄(定員になり次第終了となります)
- ◇受講料：89,000円(テキスト代含む)(税込)

本研修は新型コロナウイルス感染症影響下限りの臨時的な取扱いとして全課程通信で行います。本取扱い廃止後も引き続き訪問介護員としての業務に従事することを希望される方や実務者研修等での修了認定(科目免除)を受けたいことを希望される方は、スクーリング形式での補講を受講いただくとともに、業務への従事開始に伴い、事業所が行うOJT等を受けていただく必要がございますのでご注意ください。



【お問合せ先】emu academy 金沢校

〒921-8151 金沢市窪7丁目364-506

Tel 076-214-6755 Fax 076-287-6693

<http://www.emu-consulting.com>

### 全過程通信コースについて

本講座は全課程を通信で行います。開講からテキストやDVDなどご自宅で勉強し、決められた課題の提出期限までに各通信課題をご自身で解き郵送で提出いただきます。

### 終了後の対面補講について

全過程終了後合格された方には、本校で開催する対面補講演習1日(約8時間)を受講いただき、初任者研修修了証の交付となります。(対面補講の費用はかかりません)  
また、従業開始に伴い勤務する事業所のOJT等を実施いただく必要がございます。

お申し込みは申込み用紙と本人確認書類を郵送またはFAXでお願い致します。