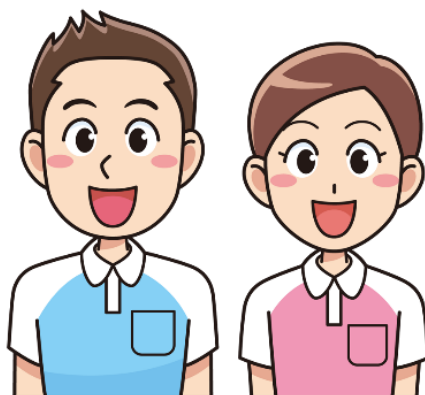


介護職員初任者研修受講生募集！

☆☆4月開講！全課程通信コース☆☆

- ◇受講期間：令和4年4月4日(月)～令和4年5月3日(火)
- ◇受講科名：介護職員初任者研修（全課程通信コース）
- ◇受講資格：介護の分野に興研修味を持ち、意欲のある方
- ◇定員：10名
- ◇申込期間：令和4年4月3日まで（定員になり次第終了となります）
- ◇受講料：89,000円(テキスト代含む)(税込)

本研修は新型コロナウイルス感染症影響下限りの臨時的な取扱いとして全課程通信で行います。本取扱い廃止後も引き続き訪問介護員としての業務に従事することを希望される方や実務者研修等での修了認定(科目免除)を受けることを希望される方は、スクーリング形式での補講を受講いただくとともに、業務への従事開始に伴い、事業所が行うOJT等を受けていただく必要がございますのでご注意ください。研修終了後2日間対面形式の当校主催の補講を予定しております。



【お問合せ先】

emu academy 金沢校

〒921-8151 金沢市窪7丁目364-506
Tel 076-214-6755 Fax 076-287-6693
<http://www.emu-consulting.com>

お申し込みはお早めにFAX076-287-6693(24時間受付中)

FAX受講申込書（申込書に記載の個人情報は、本研修以外の目的では、一切使用しません）

ふりがな 氏名		電話番号	
住所	〒		
勤務先 (学校名)		生年月日	年 月 日生

FAX不要の事業所様はチェックし返送下さい。反映には数日かかる場合がございます。ご了承下さい。

→□事業所名()FAX番号()