

介護職員初任者研修受講生募集！

☆春からはじめる週1回コース☆

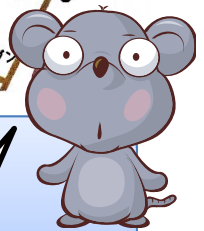
- ◇受講期間 : 平成27年4月4日(土)～7月18日(土) **通学全15回**
- ◇受講科名 : 介護職員初任者 (一部通信コース)
- ◇受講資格 : 介護の分野に興研修味を持ち、意欲のある方
- ◇受講時間 : 土曜日 9:00～16:10
※開講日・閉講日等は時間が若干変更になります。
(詳しくはお問い合わせ下さい)



- ◇定員 : 20名。
- ◇修了後 : 介護職員初任者研修課程修了者となります。
- ◇受講料 : 89,000円(テキスト代含む)(税込)
- ◇受講申込 : 受講申込書に記入の上、FAXまたは郵送にてお申込みください。
- ◇申込期間 : 平成27年3月31日まで (定員になり次第終了となります)

介護職員初任者研修では、実際に介護に携わるうえで必要な基本的な知識や技能を学ぶことができます。

- ・将来ご家族の介護の為に学びたい方
- ・介護・福祉業界で働くことを考えている方
- ・働かれている方のスキルアップとして・・



【お問い合わせ先】

emu academy 金沢校 担当 北岸

〒921-8148 金沢市額新保3丁目257番地

Tel 076-298-2675 Fax 076-287-6693 <http://www.emu-consulting.com>

週1回なら
頑張りそう！

受講申込書 (申込書に記載の個人情報は、本研修以外の目的では、一切使用しません)

ふりがな 氏名			
住所	〒		
勤務先 (学校名)		生年月日	年 月 日生

研 修 日 程 表 (4 月開講土曜日コース)

科 目 名	実施日・時間			時間数
開講式	4/4	土	9:00~16:50	0.5
1. 職務の理解				6
9. こころとからだのしくみと生活支援技術	4/11	土	9:00~16:10	6
9. こころとからだのしくみと生活支援技術	4/18	土	9:00~16:10	6
2. 介護における尊厳の保持・自立支援 4. 介護・福祉サービスの理解と医療との連携 9. こころとからだのしくみと生活支援技術	4/25	土	9:00~16:10	6
3. 介護の基本 9. こころとからだのしくみと生活支援技術	5/2	土	9:00~16:10	6
5. 介護におけるコミュニケーション技術 6. 老化の理解	5/9	土	9:00~16:10	6
7. 認知症の理解 9. こころとからだのしくみと生活支援技術	5/16	土	9:00~16:10	6
9. こころとからだのしくみと生活支援技術	5/23	土	9:00~16:10	6
8. 障害の理解 9. こころとからだのしくみと生活支援技術	6/6	土	9:00~16:10	6
9. こころとからだのしくみと生活支援技術	6/13	土	9:00~16:10	6
9. こころとからだのしくみと生活支援技術	6/20	土	9:00~16:10	6
9. こころとからだのしくみと生活支援技術	6/27	土	9:00~16:10	6
9. こころとからだのしくみと生活支援技術	7/4	土	9:00~16:10	6
9. こころとからだのしくみと生活支援技術	7/11	土	9:00~16:50	6.5
9. こころとからだのしくみと生活支援技術	7/18	土	9:00~16:50	1
10. 振り返り				4
修了評価				1
閉講式				0.5

☆適宜休憩をとります。お昼休憩は50分です。
教室での飲食可能です。(昼食ご用意下さい。)